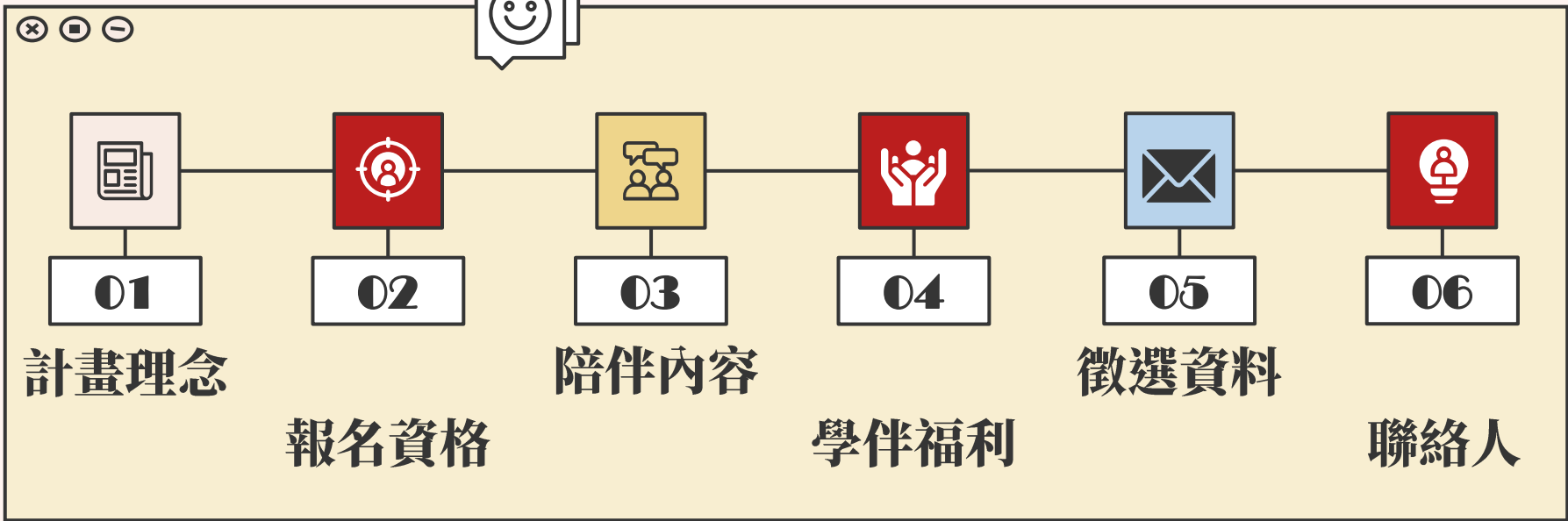




數位學伴 大學伴招募說明

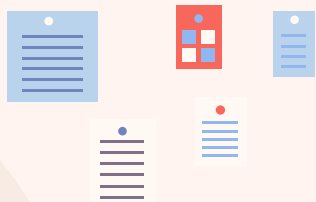
了解詳情







計畫理念



透過教育部「數位學伴計畫」，

整合臺南大學校內跨院系專業資源，引導大學生從事社會參與、培養社會責任，

並連結聯合國永續發展目標(SDGs)

目標 4 「優質教育」(Quality Education)與目標 10 「減少不平等」(Reduced Inequalities)，

也讓偏遠地區學童分享其「所擁有的」，

相互豐富彼此的生活，進而提升學習的動機，

呼應教育部數位學伴計畫「生命陪伴生命，生活教導生活」的核心價值。

報名資格

❖ 國立臺南大學

大學部、碩士班在校生

❖ 對偏鄉教育及遠距教學富有熱誠者





陪伴內容



對象

臺南市東山區、楠西區與澎湖縣區域

國小：61位學生

國中：3位學生

科目

國小：國語、數學、Scratch、國際視野

國中：數學、自然

形式

一對一線上陪伴學習

時間

112年3月起，每週1-2次，每次90分鐘，共10週陪伴學習

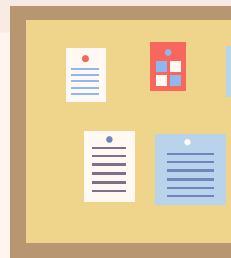
地點

本校電腦教室





學伴福利



享有
專業培訓課程



參與
偏鄉服務



獲得
數位媒材資訊

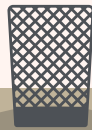


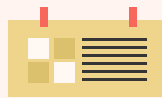
提供
服務教育證明

*可認列學校服務學習時數

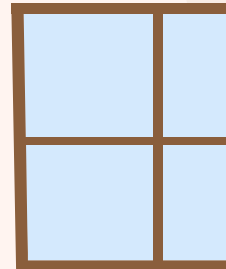


可獲得
服務獎勵金





徵選資料



初審



➔ 報名表單：<https://reurl.cc/pZ2N2e>
(左方QR Code)

基本資料

應徵動機

相關教學、營隊、社會服務等經驗

電腦操作能力以及遠距視訊互動

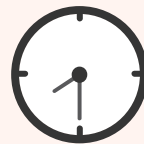
複審



➔ 初審資格符合者，再以面試進行複審。

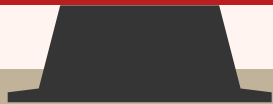
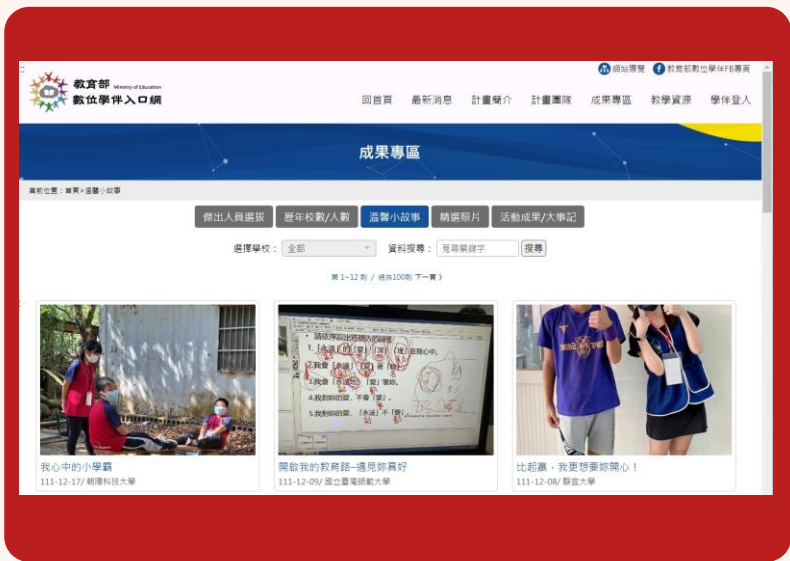
❖ 即日起至112年2月12日(日)止





歷任大學伴溫馨小故事

https://etutor.moe.gov.tw/etutor/achievement_story.php



臺南大學數位學伴計畫網站



<https://sites.google.com/view/nutnetutor/?pli=1>



相關問題請洽

聯絡人：王小姐

E-mail：cher121921@gmail.com

