

## 教育部 函

地址：100217 臺北市中正區中山南路5號  
承辦人：巫孟蓁  
電話：(02)7736-5536  
電子信箱：ao0829@mail.moe.gov.tw

受文者：國立臺南大學

發文日期：中華民國113年9月3日  
發文字號：臺教師(二)字第1130089391號  
速別：普通件  
密等及解密條件或保密期限：  
附件：簡章、宣導簡報 (A09000000E\_1130089391\_senddoc3\_Attach1.pdf、  
A09000000E\_1130089391\_senddoc3\_Attach2.pdf)

主旨：有關本部委託國立臺南大學辦理113年第二梯次數位教學能力檢測相關事宜一案，請鼓勵師資生踴躍參加，詳如說明，請查照。

說明：

- 一、依據國立臺南大學113年8月30日南大科評字第1130017232號函辦理。
- 二、為客觀評定師資生運用多元教學媒材、學習科技及數位平臺等進行教學及學習診斷之能力，整體提升師資生數位教學知能，本部於113年5月至6月委請國立臺南大學辦理113年第一梯次數位教學能力檢測完竣。
- 三、謹訂於113年10月至12月分區辦理9場第二梯次正式測驗，考試資訊摘要如次：
  - (一)報名時間：113年9月2日(星期一)上午8點30分起至113年9月23日(星期一)下午5點止。
  - (二)測驗日期：詳請參閱簡章「重要日程表」。
    - 1、北區：113年10月19日(星期六)、113年10月20日



(星期日)、113年11月23日(星期六)。

2、中區：113年10月6日(星期日)。

3、南區：113年11月30日(星期六)、113年12月1日(星期日)、113年12月7日(星期六)。

4、東區：113年12月8日(星期日)。

(三)報名網站：一律採網路報名。本檢測報名網站同國民小學師資類科學科知能評量報名網站，網址：<https://tl-assessment.edu.tw>。

(四)報名資格：各師資類科在學師資生、公費生、學士後教育學分班學生。

(五)各考場參加測驗人數：依完成網路報名時間先後順序錄取參加評量，各考場錄取參加測驗人數依該場次施測場地可容納之人數而定。

(六)測驗時間：50分鐘(不含測驗前入場及宣讀試場規則時間)。

(七)測驗內容：適性科技與一般科技融入教學情境的模擬操作。

(八)測驗方式：電腦化測驗。

四、請各校積極鼓勵師資生踴躍報考，本測驗簡章、宣導簡報、報名流程說明、系統操作說明、測驗內涵、架構、範例試題、教學資源等相關資料同步公告於上開報名網站。

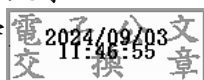
五、另請獲得本部補助「精進師資素質及特色發展計畫」之學校配合「指標3-5師資生具備數位利用之遠距與混成教學能力」，鼓勵校內師資生參與；參與情形將列入計畫管考及經費補助之依據。



六、倘有本測驗報名疑義，請洽國立臺南大學師資生運用數位  
教學能力檢測工具計畫莊千瑱助理，連絡電話：(06)  
2601769，電子信箱：visa3124@gm2.nutn.edu.tw。

正本：各師資培育之大學

副本：國立臺南大學



裝

訂

線

